

## Mobile „Sterntaler“ zum Basteln

von Antje Bohnstedt

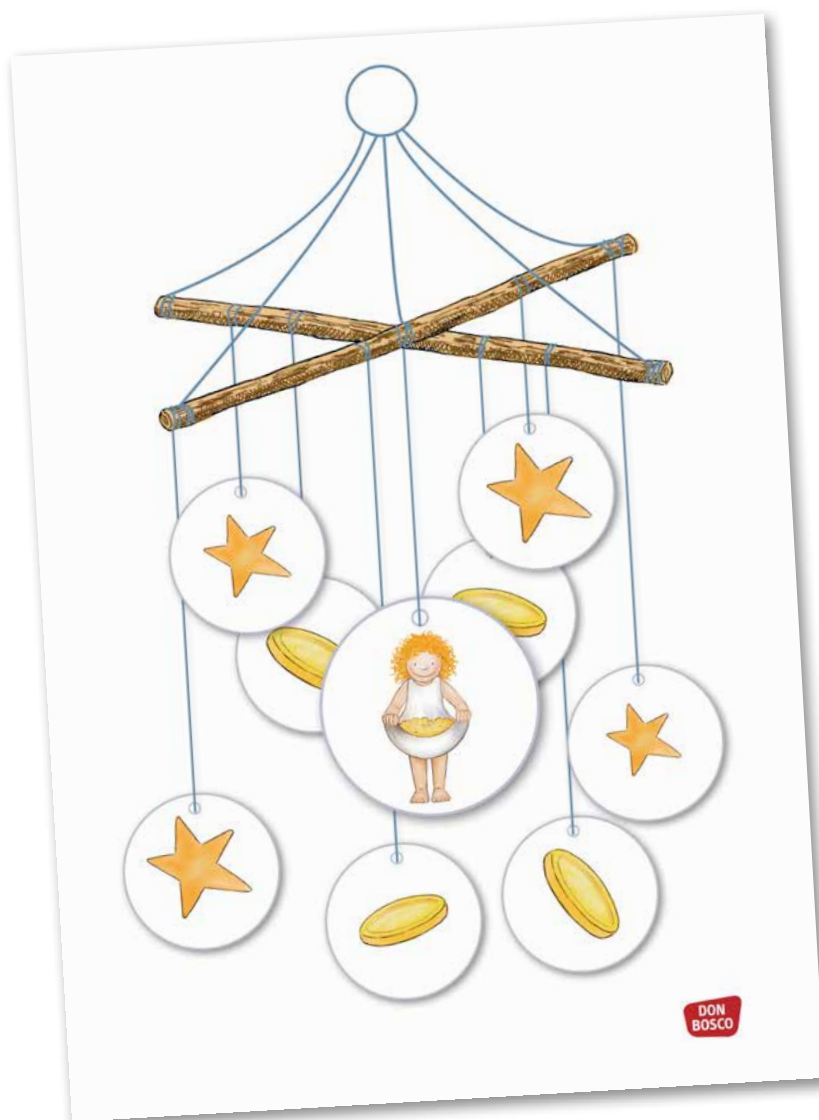


Illustration: Antje Bohnstedt

**DON  
BOSCO**

# Das Mobile basteln

## DAS BRAUCHST DU:

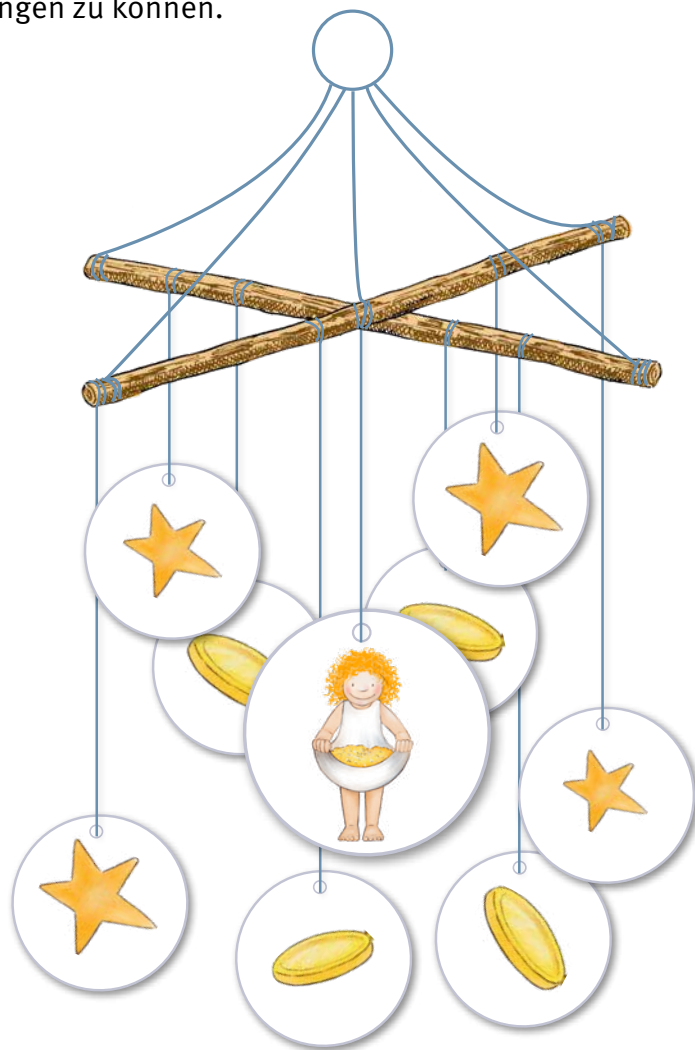
2 dünne Holz- oder Bambusstäbe (jeweils ca. 30 cm lang), Nylon- oder reißfesten Bindfaden, Stopfnadel oder Pricknadel, Schere, Kleber

## SO GEHT'S:

1. Je nach Wunsch Bildelemente mit oder ohne blauen Hintergrund zweimal ausdrucken und ausschneiden. Die passenden Bildelemente aufeinander kleben, sodass Vorder- und Rückseite entstehen.
2. Aus den 2 Holz- oder Bambusstäben ein Kreuz bilden und in der Mitte mit einem Stück Faden fixieren.
3. 9 Fäden in unterschiedlichen Längen abschneiden (siehe Abbildung), mit einer Nadel oder einem ähnlich spitzen Gegenstand die Bildelemente einzeln auffädeln. Anschließend die Figuren an den Stäben festbinden. Dabei das Mädchen in die Mitte hängen und die Sterne und Taler so am Mobile verteilen, dass jeweils 2 Elemente auf einer Seite hängen.

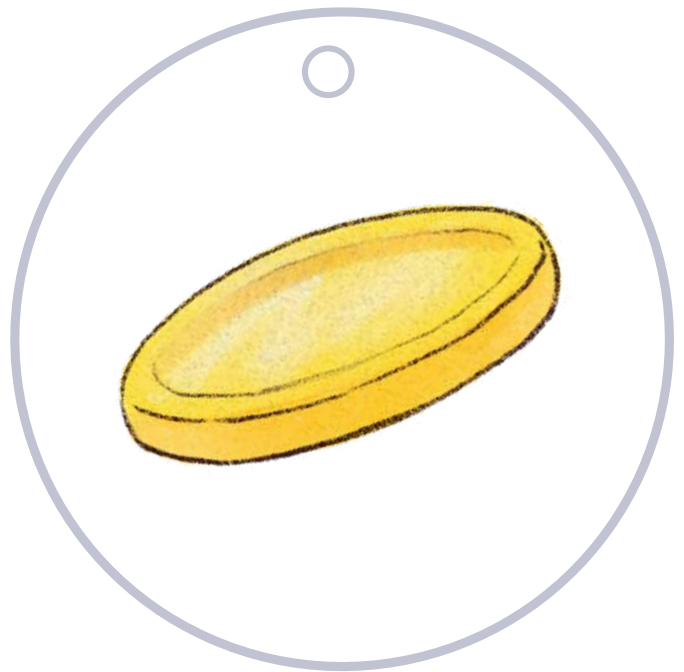
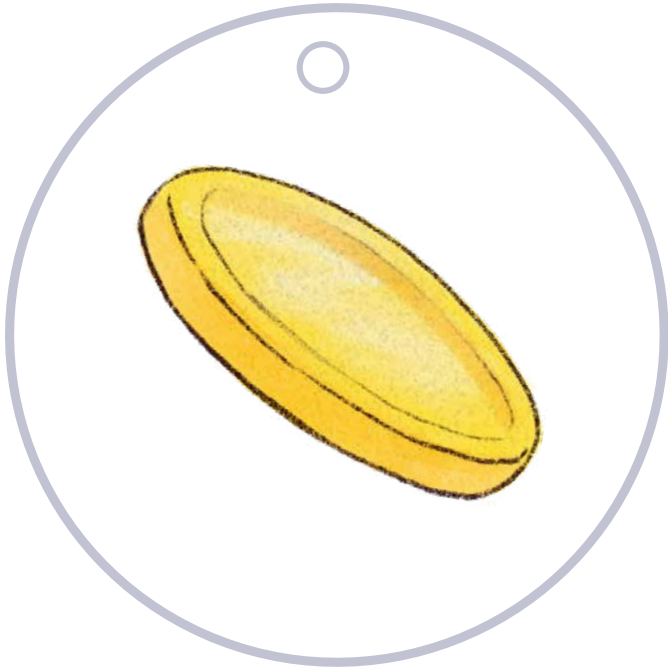
**TIPP:** Wenn dein Mobile schief hängt, versuche, die Figuren etwas anders zu verteilen!

4. In der Mitte des Kreuzes und an den Enden der Stäbe zusätzliche Fäden festbinden, um das Mobile aufhängen zu können.



**Zum Ausschneiden:**







Zum Ausschneiden:





# Lebendig. Kreativ. Praxisnah. Das ist unser Motto.

ErzieherInnen, LehrerInnen und MitarbeiterInnen in der Gemeindepastoral schätzen unsere **berufsbegleitenden Praxis- und Fachbücher** und unsere erfahrenen Autorinnen und Autoren stehen in ständigem Austausch mit ihrem Fachpublikum und garantieren damit Praxisnähe und Aktualität.

Genau deshalb gibt es unseren Blog [www.mein-kamishibai.de](http://www.mein-kamishibai.de). Seit wir das Kamishibai im Jahr **2010** für unser Programm entdeckt haben, hat es sich zu einem wichtigen Bestandteil vieler Einrichtungen entwickelt. Ob in Kindertagesstätten, Grund- und Förderschulen, Büchereien, Seniorencafés, Kinderkrankenhäusern oder bei der Arbeit mit Flüchtlingskindern – das Kamishibai ist vielseitig und kreativ einsetzbar.

Auf [www.mein-kamishibai.de](http://www.mein-kamishibai.de) gibt es wöchentlich Tipps und Erfahrungsberichte von Autorinnen und Menschen, die in ihrem beruflichen Alltag mit dem Kamishibai arbeiten. Natürlich immer mit konkretem Praxisbezug.

## Ideenschatz Kamishibai



Erzähltheater Kamishibai  
EAN: 426017951 039 7



Original Don Bosco Erzählschiene  
EAN: 426017951 456 2



EAN: 426017951 675 7



EAN: 426017951 676 4



EAN: 426017951 638 2

**Besuchen Sie uns in den sozialen Netzwerken!**

 [www.facebook.com/donbosco.verlag](http://www.facebook.com/donbosco.verlag)

 [www.pinterest.com/donboscomedien](http://www.pinterest.com/donboscomedien)

 [www.youtube.com/donboscomedien](http://www.youtube.com/donboscomedien)

 [www.instagram.com/donboscomedien](http://www.instagram.com/donboscomedien)

**DON  
BOSCO**